

CALORIFÈRES A AILETTES CREUSES

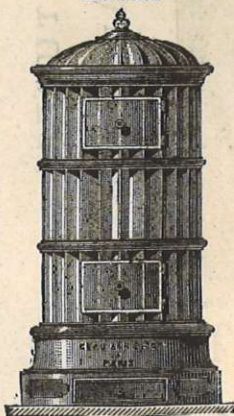
Médailles : bronze, argent, or, 1867, 1875, 1878



PARIS

88, boul. de Courcelles

Élévation



Coupe



CUAU AINÉ & C^{IE}

CONSTRUCTEURS brevetés s. g. d. g.

APPAREILS PORTATIFS

Pouvant chauffer de 200 à 7,000 mètres cubes.

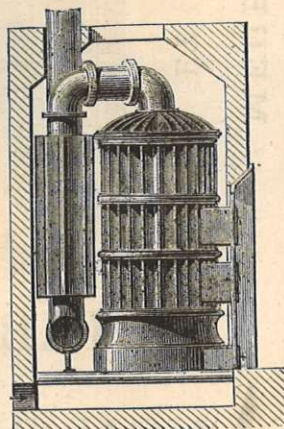
Prix à Paris : de 90 à 700 francs.

APPAREILS DE CAVE

Pouvant chauffer jusqu'à 10,000 mètres cubes.

PRINCIPALES APPLICATIONS :

GRANDS ATELIERS — SÈCHOIRS
TOURAILLES — MAISONS PARTICULIÈRES — CERCLES
HOTELS — CHATEAUX
THÉÂTRES — HOSPICES — ÉGLISES, ETC.



N. B. — Ne pas confondre l'appareil à ailettes creuses avec les appareils à lames ou à nervures, qui n'agissent que par rayonnement. Le calorifère à ailettes creuses agit par renouvellement constant des couches d'air entraînées dans les tubes ou ailettes creuses.

ENVOI DE TARIFS SUR DEMANDE.

FABRIQUE SPÉCIALE DE FOURNEAUX DE CUISINE

76, boulevard Beaumarchais.

B. F. CUAU & C^{IE}, CONSTRUCTEURS

137, Boulevard Magenta, Paris

TOURIES & BOMBONNES MÉTALLIQUES

Brevetées s. g. d. g.

REMPLAÇANT LES TOURIES EN GRÈS

ET LES BOMBONNES EN VERRE

Pour le TRANSPORT des ESSENCES, HUILES, ALCOOLS, GLYCÉRINES, etc.

PLUS D'ACCIDENTS

DIMINUTION DE VOLUME

Réduction de la tare : 50 O/O

ÉCONOMIE DE TRANSPORT

